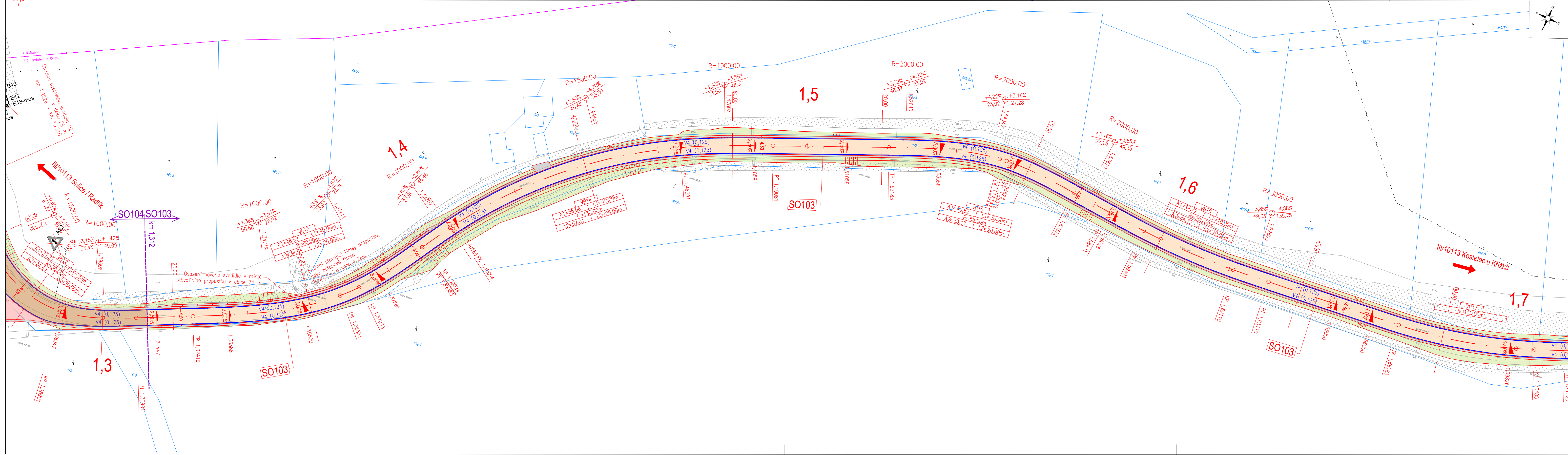
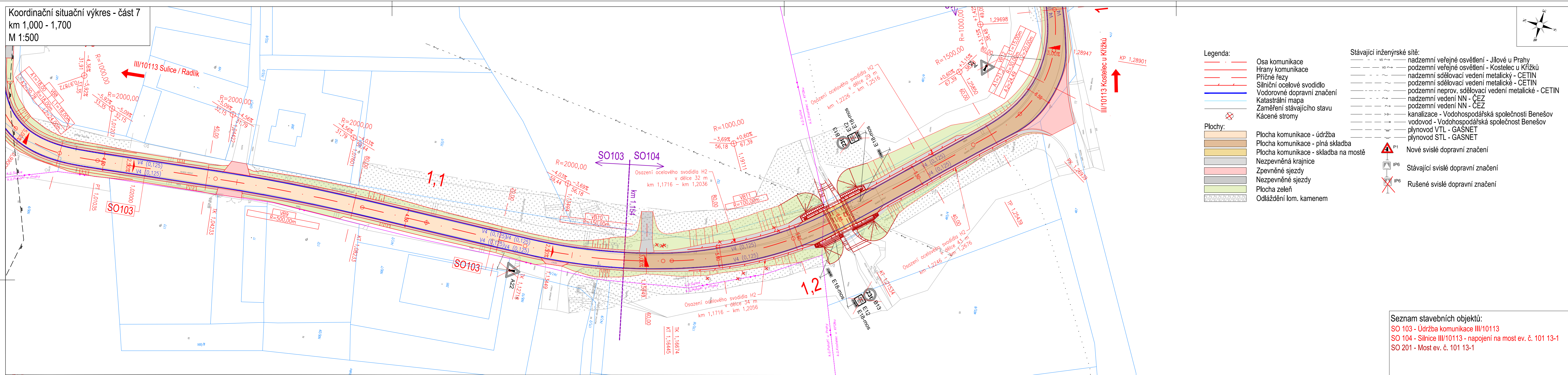


Koordinální situační výkres - část 7  
km 1,000 - 1,700  
M 1:500



Č.	Datum	Popis	Revize	Schválil

Souřadnicový systém S-JTSK. Výškový systém Bpv

Objednatel:

**Středočeský kraj**  
Zborovská 81/11  
150 21 Praha 5

**Středočeský kraj**

Zhotovitel:

**BIM SAS4S**  
Vedoucí společnosti: **SAGASTA s.r.o., Novodvorská 1010/14, 142 00 Praha 4**

**SAGASTA**

**AFRY** **4roads** **SATRA** **SHB**

Navrh/vypracoval: Michaela Linkeová	Zodpovědný projektant: Ing. Jan Svoboda	Zhotovitel: 4roads s.r.o. Sluná 541/27 162 00 Praha 6 - Střešovice
Technická kontrola: Ing. Pavel Paška	Hlavní inženýr projektu: Ing. Jan Svoboda	

Kraj: Středočeský	Čís.sml.obj.: S-3688/0006001/2020
Katastrální území: Sulice, Psáry, Pohoří u Prahy, Libeň, Kostelec u Křížků, Jilové u Prahy	Čís.akce: 20073
Akce: III/00315, III/10113 Radlák - Kostelec u Křížků - PD - II.etapa	Datum: 03/2024
	Formát: 5xA4
	Měřítko: 1:500
Část: Situační výkresy	Stupeň: PDPS
Příloha: Koordinální situační výkres - část 7	Číslo kopie: C2.7